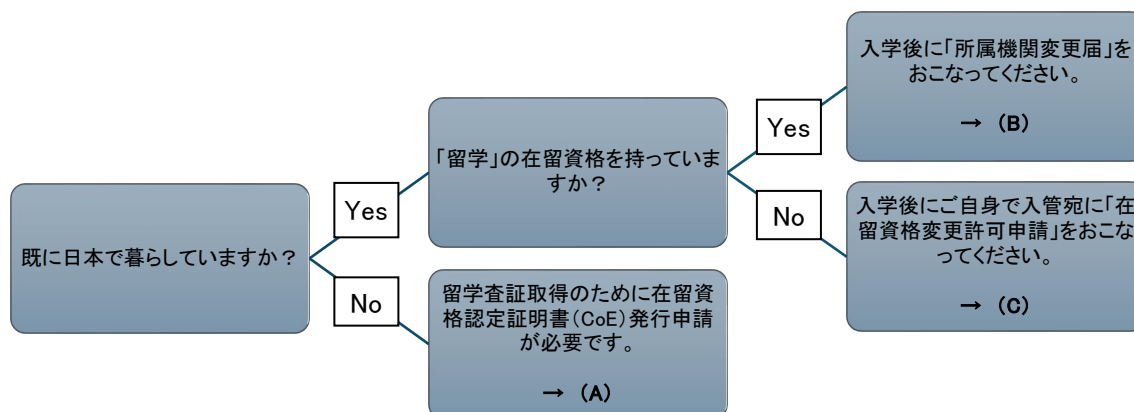


新規に大阪公立大学に入学する留学生の皆さん

【重要】査証取得手続きについて

留学生として入国する外国人の方は、来日前に留学の査証(ビザ)を取得している必要があります。以下フローチャートを確認し、必要な対応を行ってください。

<フローチャート>



(A) 在留資格認定証明書(CoE)発行手続きについて(新規に入国する場合)

CoE は留学ビザを取得するために必要な書類となります。大学から入管宛に申請を行うものですので、個人では申請することができません。以下の手続きの流れのとおり、申請準備をおこなってください。

※CoE 申請から発行までには 1-2 か月、査証申請から発行までに 5 営業日以上要するため(国・情勢により更に時間を要します)、入国予定日まで余裕をもって準備をおこなってください。また、以上の理由により航空券の手配は CoE が発行されてからお手続きされることをお勧めします。

<COE 申請手続きの流れ>

STEP1. 以下の URL にアクセスして、必要書類の準備を始めてください。パスワードは@OMU2026 です。※大学側で入学金／登録料納付の確認が取れるまで個別の問い合わせ対応はいたしません。

https://omunet-my.sharepoint.com/:f:/g/personal/h21587f_omu_ac_jp/IgCCZtiIQq8USp2QbrSCRRaCAYb8CVSviwyxKuwSWZou-QI?e=hGN8nn



STEP2. 入学金／登録金の納付が完了したら、以下 LoGo フォームより個人情報登録し、申請書一式を添付送信してください(申請書一式に関しては任意)。大学側で入学金／登録料の納付確認が取れましたら、フォームで登録のあったメールアドレス宛に行政書士法人第一総合事務所よりご連絡します。

<https://logofrm.jp/form/JvkY/1465367>



STEP3. 大学から出入国在留管理庁に申請します。CoE が発行されたら、大阪公立大学 国際事務サポートセンターからメールで通知します。

(B) 所属機関に関する届出について(主に日本語学校・他大学より本学に転籍する場合)

STEP1. 以下の URL に従い、入管宛に所属機関に関する届出を入学後 14 日以内におこなってください。 https://www.moj.go.jp/isa/applications/procedures/shozokunikansuru_00001.html

STEP2. 完了後、以下のとおり大阪公立大学 国際事務サポートセンター宛にメールにてご連絡ください:

宛先 : gr-glo-isc@omu.ac.jp
件名 : [Student Visa] 所属機関に関する届出について
本文 : (1)あなたの氏名※アルファベットで表記してください。
(2)所属研究科
添付ファイル : 入学許可書／合格通知書または登録許可証
※パスワード保護をかけて添付してください。

(C) 在留資格変更許可申請について(その他の場合)

以下の URL を確認し、入学前にご自身で入管宛に在留資格変更許可申請をおこなってください:

<https://www.moj.go.jp/isa/applications/status/student.html>

申請書の書き方、必要書類等についての質問は「外国人在留総合インフォメーションセンター」までお問合せください。

外国人在留総合インフォメーションセンター: 0570-013904(IP 電話・海外から : 03-5796-7112)

大阪公立大学
国際事務サポートセンター
gr-glo-isc@omu.ac.jp

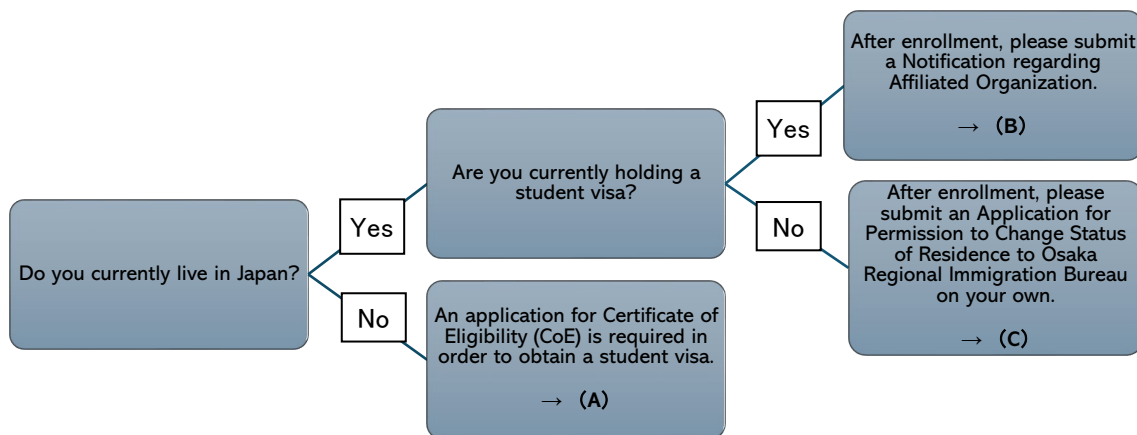
Important Notice for New International Students Entering Japan

Student Visa Application Procedures

Foreign nationals entering Japan for the first time as international students must obtain a student visa before coming to Japan.

Please review the flowchart below and take the necessary steps accordingly.

Flowchart:



(A) Application for Certificate of Eligibility (CoE) (For new entrants to Japan)

The CoE is a required document for obtaining a student visa. Since the application must be submitted by the university to Osaka Regional Immigration Bureau, individuals cannot apply for this on their own. Please prepare the necessary documents according to the procedure outlined below.

Please note that it generally takes 1–2 months from the CoE application to its issuance, and more than 5 business days from the visa application to visa issuance. Depending on the country or the circumstances, the process may take even longer. Therefore, please allow sufficient time before your planned date of entry into Japan. For this reason, we also recommend arranging your flight tickets only after the CoE has been issued.

Flow of CoE Application Procedures:

STEP1. Access the URL below and begin preparing the required documents. The password is **@OMU2026**.

Please note that we will not respond to individual inquiries until the university has confirmed payment of the admission fee/registration fee.

https://omunet-my.sharepoint.com/:f/g/personal/h21587f_omu_ac_jp/IgCCZtiOQq8USp2QbrSCRRaCAYb8CVSviiwyxKuwSWZou-QI?e=hGN8nn



STEP2. After you have completed the payment of the admission fee/registration fee, please register your personal information through the LoGo Form below and upload all required application documents (Optional).

Once the university confirms your payment, Administrative Scrivener Corporation Daiichi Sogo Office will contact you at the email address you registered in the form.

<https://logoform.jp/form/JvkY/1465367>



STEP3. The university will submit the application to Osaka Regional Immigration Bureau. Once the CoE is issued, the OMU International Support Center will notify you by email.

(B) Notification regarding Affiliated Organization (For those transferring to OMU from a Japanese language school or another university in Japan)

STEP1. Within 14 days after enrollment, please submit a notification regarding affiliated institution to the Immigration Bureau by following the instructions at the URL below:

https://www.moj.go.jp/isa/applications/procedures/shozokunikansuru_00001.html

STEP2. Please notify OMU International Support Center by email as follows:

To : gr-glo-isc@omu.ac.jp
Subject : [Student Visa] Notification Regarding Affiliated Institution
Email Body : (1) Your full name (please write in alphabet letters)
(2) Your affiliated graduate school / faculty
Attachment : Admission Letter / Acceptance Letter
Please protect the attached file with a password.

(C) Application for Permission to Change Status of Residence (For other cases)

Please review the information at the URL below and submit an Application for Permission to Change Status of Residence to Osaka Regional Immigration Bureau on your own after enrollment:

<https://www.moj.go.jp/isa/applications/status/student.html>

For questions regarding how to complete the application form, required documents, or other procedural details, please contact Information Center for Foreign Residents.

Information Center for Foreign Residents: 0570-013904
(From IP phones or overseas: 03-5796-7112)

International Support Center,
Osaka Metropolitan University
gr-glo-isc@omu.ac.jp